



МИНИСТЕРСТВО ТРАНСПОРТА РОССИЙСКОЙ ФЕДЕРАЦИИ

ФЕДЕРАЛЬНОЕ АГЕНТСТВО ЖЕЛЕЗНОДОРОЖНОГО ТРАНСПОРТА
(РОСЖЕЛДОР)

РАСПОРЯЖЕНИЕ

28 марта 2022

Москва

№

СК-204-р

**О внесении изменений в распоряжение Росжелдора от 23.03.2021 № ЭБ-64-р
«Об установлении публичного сервитута в интересах Дирекции по комплексной
реконструкции железных дорог и строительству объектов железнодорожного
транспорта – филиала открытого акционерного общества
«Российские железные дороги»**

На основании писем Дирекции по комплексной реконструкции железных дорог и строительству объектов железнодорожного транспорта – филиала открытого акционерного общества «Российские железные дороги» (далее – Дирекция) от 27.12.2021 № ИСХ-25384/ДКРС МСК; от 25.01.2022 № ИСХ-1126/ДКРС МСК; от 15.02.2022 № ИСХ-2734/ДКРС МСК и на основании ходатайства об установлении публичного сервитута, направленного письмами Дирекции от 25.02.2022 № ИСХ-1897/ДКРС и от 18.03.2022 № ИСХ-2811/ДКРС, внести в распоряжение Росжелдора от 23.03.2021 № ЭБ-64-р «Об установлении публичного сервитута в интересах Дирекции по комплексной реконструкции железных дорог и строительству объектов железнодорожного транспорта – филиала открытого акционерного общества «Российские железные дороги» (далее – Распоряжение) следующие изменения:

1. Пункт 1 Распоряжения изложить в следующей редакции:

«1. Установить публичный сервитут на срок 28 месяцев в интересах Дирекции (ОГРН 1037739877295, ИНН 7708503727) в отношении:

1) части земельного участка площадью 10155 кв.м в границах земельного участка с кадастровым номером 35:21:0102001:6076, с адресным ориентиром: Вологодская область, г. Череповец, Северный промузел;

2) части земельного участка площадью 6134 кв.м в границах земельного участка с кадастровым номером 35:21:0102001:6076, с адресным ориентиром: Вологодская область, г. Череповец, Северный промузел;

3) части земельного участка площадью 183 кв.м в границах земельного участка с кадастровым номером 35:21:0102002:79 с адресным ориентиром: Вологодская область, г. Череповец;

4) части земельного участка площадью 618 кв.м в границах земельного участка с кадастровым номером 35:21:0102002:369 с адресным ориентиром: Вологодская область, г. Череповец

5) части земельного участка площадью 74 кв.м в границах земельного участка с кадастровым номером 35:21:0102002:47 в составе единого землепользования 35:21:0000000:33, с адресным ориентиром: Вологодская область, г. Череповец;

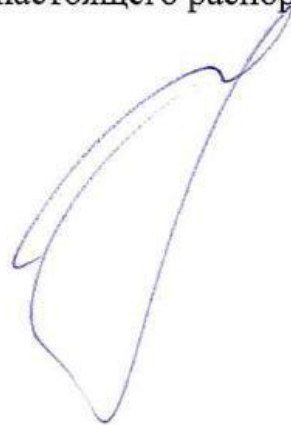
6) части земельного участка площадью 354 кв.м в границах земельного участка с кадастровым номером 35:21:0102002:258 с адресным ориентиром: Вологодская область, г. Череповец.».

2. Пункт 3 Распоряжения изложить в следующей редакции:

«3. Утвердить границы публичного сервитута общей площадью 17518 кв. м согласно прилагаемому графическому описанию местоположения границ публичного сервитута и перечням координат характерных точек вышеуказанных границ, являющихся неотъемлемой частью настоящего распоряжения.».

Заместитель руководителя

А.О. Иванов



ОПИСАНИЕ МЕСТОПОЛОЖЕНИЯ ГРАНИЦ

Публичный сервитут устанавливается в целях обеспечения строительства и реконструкции для объекта "Реконструкция станции Череповец II Северной железной дороги. 2 этап"

(наименование объекта, местоположение границ которого описано (далее - объект))

Раздел 1

Сведения об объекте

№ п/п	Характеристики объекта	Описание характеристик
1	2	3
1.	Местоположение объекта	Вологодская область, город Череповец
2.	Площадь объекта +/- величина погрешности определения площади (Р +/- Дельта Р)	17518 +/- 46 м ²
3.	Иные характеристики объекта	Публичный сервитут устанавливается в целях обеспечения строительства и реконструкции для объекта "Реконструкция станции Череповец II Северной железной дороги. 2 этап", утвержденного распоряжением Федерального агентства железнодорожного транспорта от 28.07.2020 № АИ-290-р. Публичный сервитут устанавливается на срок 28 месяцев.

Раздел 2

Сведения о местоположении границ объекта

1. Система координат МСК-35 зона 2

2. Сведения о характерных точках границ объекта

Обозначение характерных точек границ	Координаты, м		Метод определения координат характерной точки	Средняя квадратическая погрешность положения характерной точки (Mf), м	Описание обозначения точки на местности (при наличии)
	X	Y			
1	2	3	4	5	6
Контур 1 (35:21:0102002:79, 35:21:0102002:47 (ЕЗП 35:21:000000:33), 35:21:0102002:369 и 35:21:0102002:258), площадь 1229 кв.м					
1	345360.55	2211629.91	Аналитический метод	0.10	Закрепление отсутствует
2	345360.18	2211644.12	Аналитический метод	0.10	Закрепление отсутствует
3	345360.13	2211646.07	Аналитический метод	0.10	Закрепление отсутствует
4	345359.92	2211646.27	Аналитический метод	0.10	Закрепление отсутствует
5	345360.12	2211646.48	Аналитический метод	0.10	Закрепление отсутствует
6	345360.04	2211649.71	Аналитический метод	0.10	Закрепление отсутствует
7	345359.64	2211664.78	Аналитический метод	0.10	Закрепление отсутствует
8	345352.65	2211664.69	Аналитический метод	0.10	Закрепление отсутствует
9	345334.74	2211664.45	Аналитический метод	0.10	Закрепление отсутствует
10	345324.74	2211664.32	Аналитический метод	0.10	Закрепление отсутствует
11	345325.62	2211628.85	Аналитический метод	0.10	Закрепление отсутствует
12	345335.62	2211629.15	Аналитический метод	0.10	Закрепление отсутствует
13	345353.62	2211629.70	Аналитический метод	0.10	Закрепление отсутствует
1	345360.55	2211629.91	Аналитический метод	0.10	Закрепление отсутствует
Контур 2 (35:21:0102001:6076), площадь 10155 кв.м					
14	344803.90	2211712.08	Аналитический метод	0.10	Закрепление отсутствует
15	344805.02	2211672.68	Аналитический метод	0.10	Закрепление отсутствует
16	345045.45	2211641.55	Аналитический метод	0.10	Закрепление отсутствует
17	345049.46	2211641.03	Аналитический метод	0.10	Закрепление отсутствует
18	345062.02	2211639.40	Аналитический метод	0.10	Закрепление отсутствует
19	345066.06	2211638.88	Аналитический метод	0.10	Закрепление отсутствует
20	345065.33	2211677.47	Аналитический метод	0.10	Закрепление отсутствует

2. Сведения о характерных точках границ объекта

Обозначение характерных точек границ	Координаты, м		Метод определения координат характерной точки	Средняя квадратическая погрешность положения характерной точки (Mf), м	Описание обозначения точки на местности (при наличии)
	X	Y			
1	2	3	4	5	6
21	345061.34	2211678.00	Аналитический метод	0.10	Закрепление отсутствует
22	345048.78	2211679.66	Аналитический метод	0.10	Закрепление отсутствует
23	345044.77	2211680.19	Аналитический метод	0.10	Закрепление отсутствует
14	344803.90	2211712.08	Аналитический метод	0.10	Закрепление отсутствует
Контур 3 (35:21:0102001:6076), площадь 6134 кв.м					
24	345005.80	2212749.32	Аналитический метод	0.10	Закрепление отсутствует
25	344995.01	2212744.44	Аналитический метод	0.10	Закрепление отсутствует
26	345013.13	2212676.36	Аналитический метод	0.10	Закрепление отсутствует
27	345015.27	2212661.90	Аналитический метод	0.10	Закрепление отсутствует
28	345027.83	2212581.56	Аналитический метод	0.10	Закрепление отсутствует
29	345032.97	2212556.94	Аналитический метод	0.10	Закрепление отсутствует
30	345033.69	2212530.42	Аналитический метод	0.10	Закрепление отсутствует
31	345038.29	2212512.88	Аналитический метод	0.10	Закрепление отсутствует
32	345038.16	2212460.26	Аналитический метод	0.10	Закрепление отсутствует
33	345037.80	2212445.95	Аналитический метод	0.10	Закрепление отсутствует
34	345037.00	2212380.51	Аналитический метод	0.10	Закрепление отсутствует
35	345049.05	2212380.60	Аналитический метод	0.10	Закрепление отсутствует
36	345055.59	2212380.65	Аналитический метод	0.10	Закрепление отсутствует
37	345055.51	2212407.66	Аналитический метод	0.10	Закрепление отсутствует
38	345056.20	2212466.73	Аналитический метод	0.10	Закрепление отсутствует
39	345052.84	2212528.30	Аналитический метод	0.10	Закрепление отсутствует
40	345036.67	2212640.30	Аналитический метод	0.10	Закрепление отсутствует
41	345027.83	2212677.86	Аналитический метод	0.10	Закрепление отсутствует
42	345019.24	2212710.16	Аналитический метод	0.10	Закрепление отсутствует
43	345010.36	2212737.90	Аналитический метод	0.10	Закрепление отсутствует
24	345005.80	2212749.32	Аналитический метод	0.10	Закрепление отсутствует

2. Сведения о характерных точках границ объекта

Обозначение характерных точек границ	Координаты, м		Метод определения координат характерной точки	Средняя квадратическая погрешность положения характерной точки (Mt), м	Описание обозначения точки на местности (при наличии)
	X	Y			
1	2	3	4	5	6
44	345049.02	2212489.29	Аналитический метод	0.10	Закрепление отсутствует
45	345048.51	2212492.94	Аналитический метод	0.10	Закрепление отсутствует
46	345045.86	2212492.57	Аналитический метод	0.10	Закрепление отсутствует
47	345046.36	2212488.93	Аналитический метод	0.10	Закрепление отсутствует
44	345049.02	2212489.29	Аналитический метод	0.10	Закрепление отсутствует
48	345042.41	2212540.87	Аналитический метод	0.10	Закрепление отсутствует
49	345041.91	2212544.51	Аналитический метод	0.10	Закрепление отсутствует
50	345039.25	2212544.15	Аналитический метод	0.10	Закрепление отсутствует
51	345039.75	2212540.50	Аналитический метод	0.10	Закрепление отсутствует
48	345042.41	2212540.87	Аналитический метод	0.10	Закрепление отсутствует
52	345021.12	2212676.48	Аналитический метод	0.10	Закрепление отсутствует
53	345020.36	2212679.04	Аналитический метод	0.10	Закрепление отсутствует
54	345017.79	2212678.28	Аналитический метод	0.10	Закрепление отсутствует
55	345018.55	2212675.71	Аналитический метод	0.10	Закрепление отсутствует
52	345021.12	2212676.48	Аналитический метод	0.10	Закрепление отсутствует
56	345010.87	2212712.26	Аналитический метод	0.10	Закрепление отсутствует
57	345010.11	2212714.83	Аналитический метод	0.10	Закрепление отсутствует
58	345007.54	2212714.07	Аналитический метод	0.10	Закрепление отсутствует
59	345008.30	2212711.50	Аналитический метод	0.10	Закрепление отсутствует
56	345010.87	2212712.26	Аналитический метод	0.10	Закрепление отсутствует

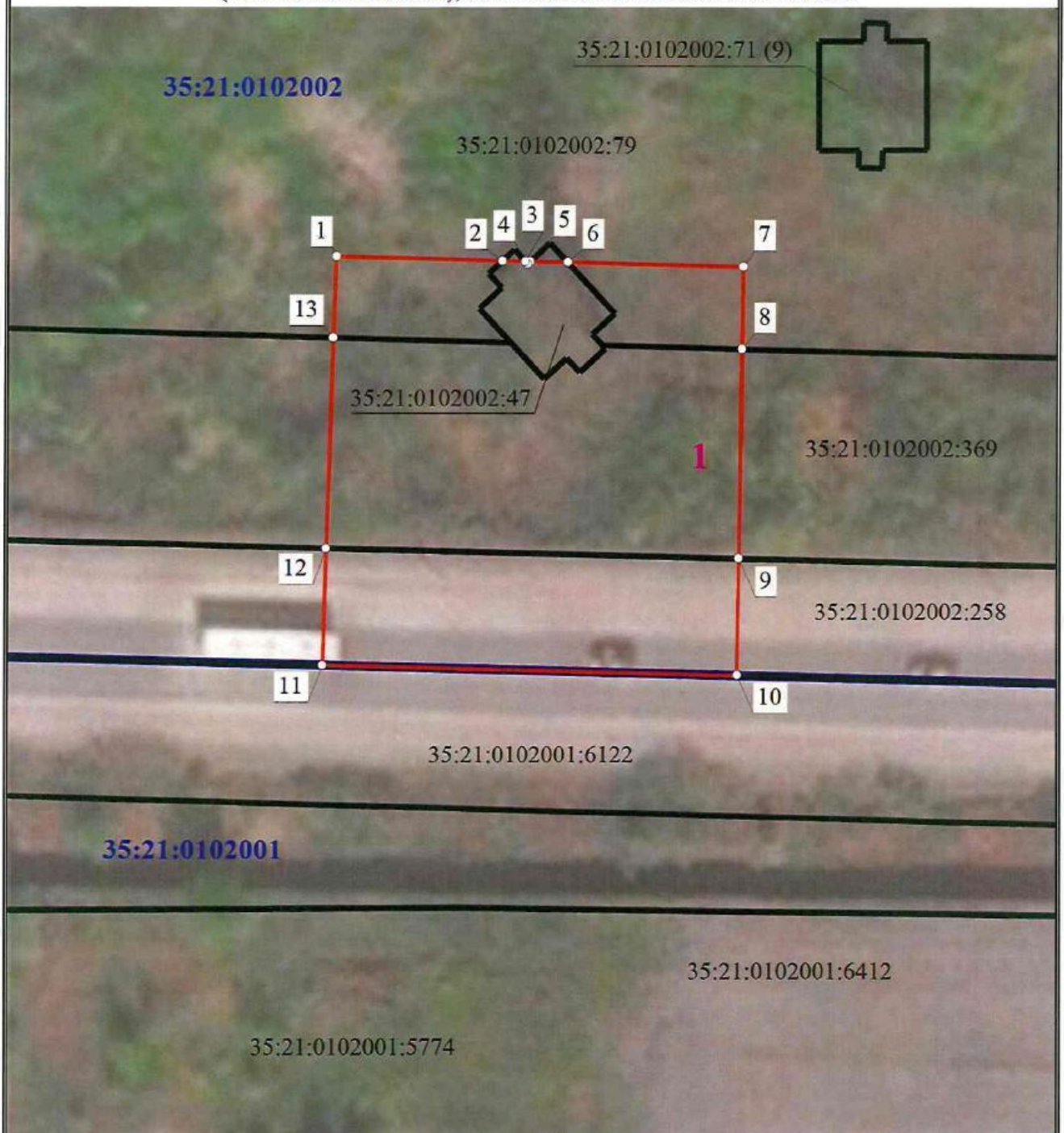
3. Сведения о характерных точках части (частей) границы объекта

Обозначение характерных точек части границы	Координаты, м		Метод определения координат характерной точки	Средняя квадратическая погрешность положения характерной точки (Mt), м	Описание обозначения точки на местности (при наличии)
	X	Y			
1	2	3	4	5	6
-	-	-	-	-	-

Схема расположения границ публичного сервитута

Выносной лист 1

Публичный сервитут устанавливается в целях обеспечения строительства и реконструкции для объекта
 "Реконструкция станции Череповец II Северной железной дороги. 2 этап"
 на земельных участках с кадастровыми номерами 35:21:0102002:79, 35:21:0102002:47
 (ЕЗП 35:21:0000000:33), 35:21:0102002:369 и 35:21:0102002:258



Масштаб 1:500

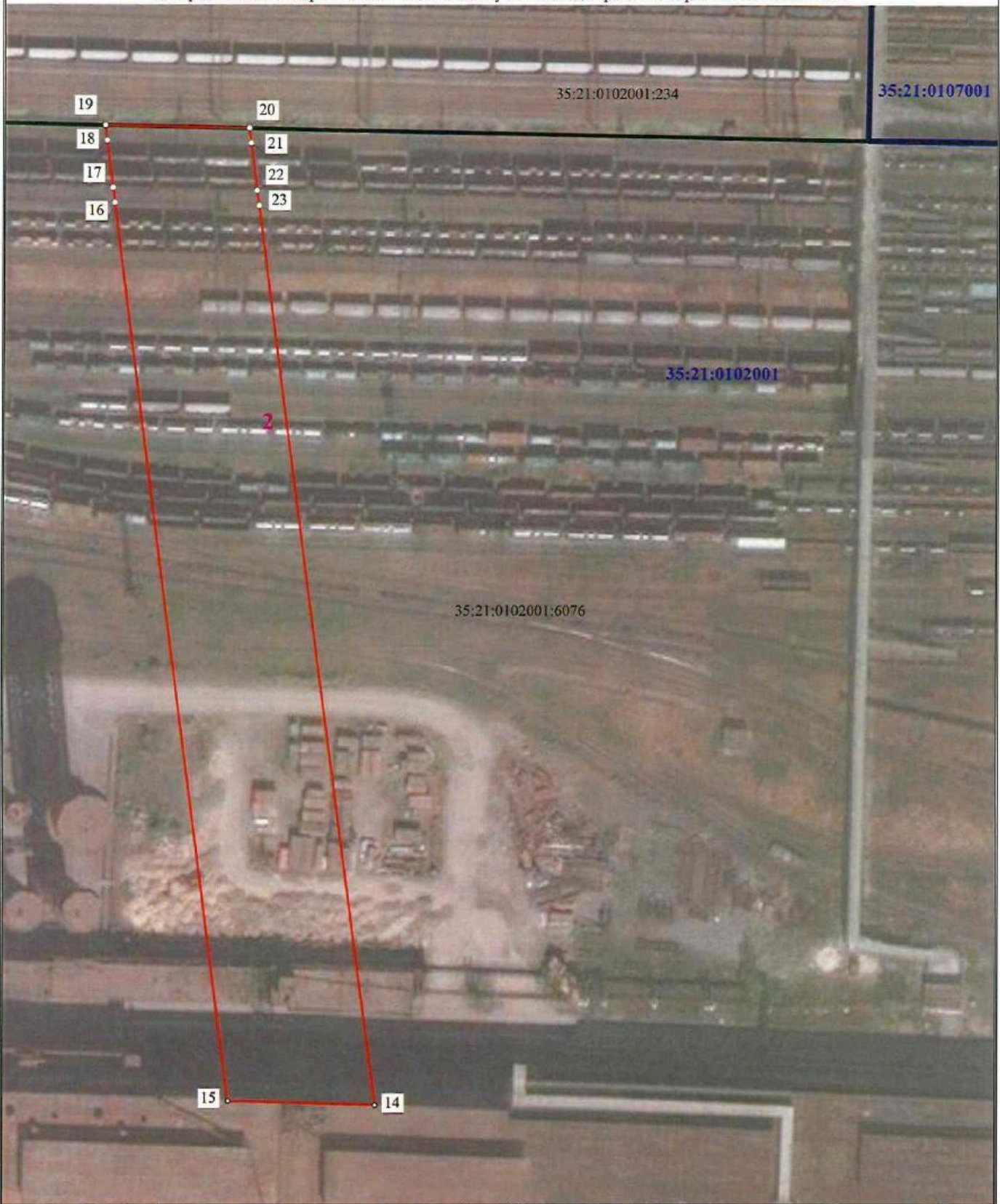
Условные обозначения

- | | |
|---|--|
| <ul style="list-style-type: none"> ○ - Характерная точка границы, сведения о которой позволяют однозначно определить ее положение на местности 35:21:0102002 - Номер кадастрового квартала 35:21:0102002:369 - Кадастровый номер земельного участка — - Граница земельного участка | <ul style="list-style-type: none"> 1 - Обозначение новой характерной точки 1 - Обозначение контура испрашиваемого публичного сервитута — - Проектная граница публичного сервитута — - Граница кадастрового квартала |
|---|--|

Схема расположения границ публичного сервитута

Выносной лист 2

Публичный сервитут устанавливается в целях обеспечения строительства и реконструкции для объекта "Реконструкция станции Череповец II Северной железной дороги. 2 этап" на земельном участке с кадастровым номером 35:21:0102001:6076



Масштаб 1:1000

Условные обозначения

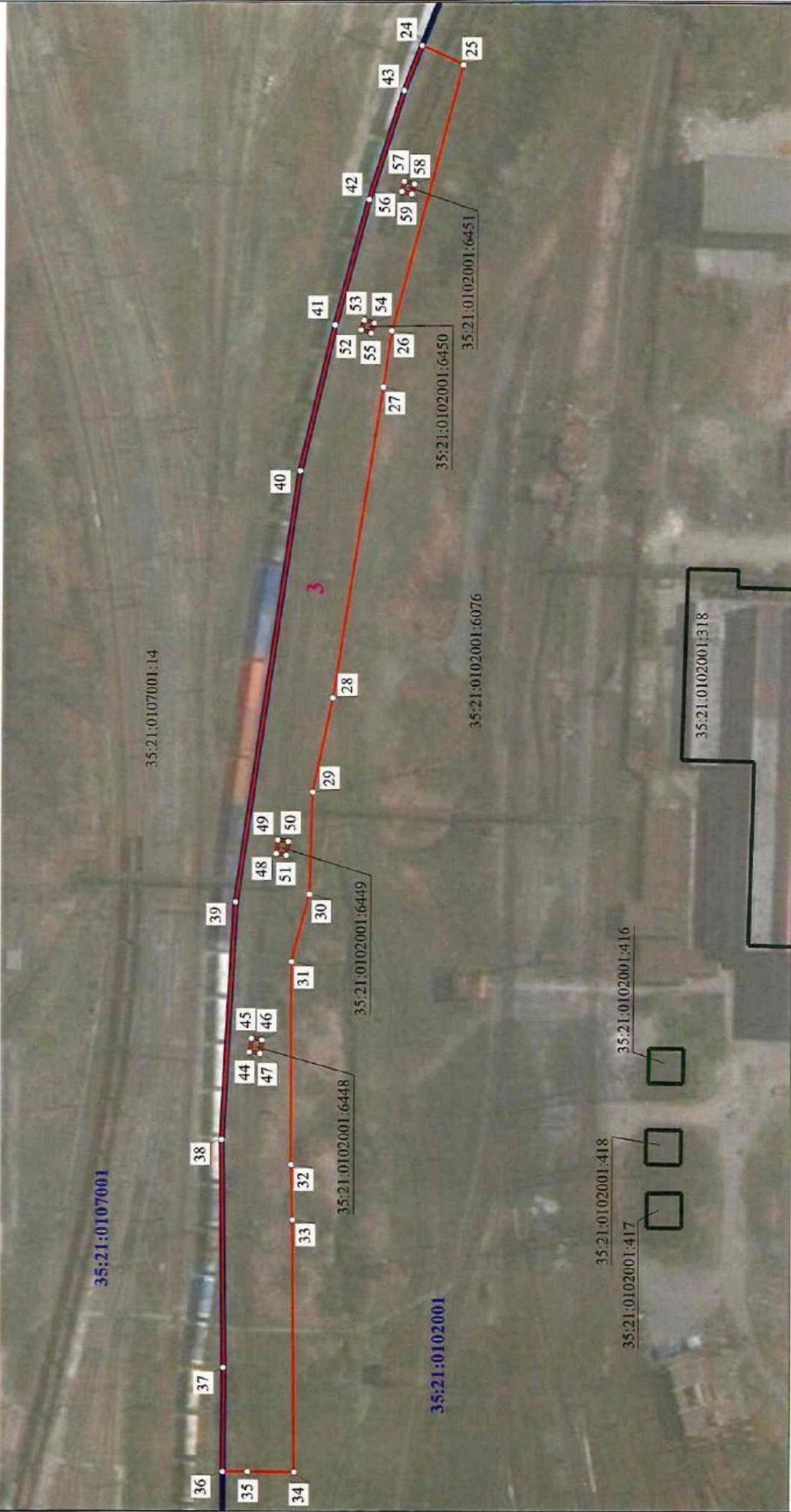
- - Характерная точка границы, сведения о которой позволяют однозначно определить ее положение на местности
- 35:21:0102002** - Номер кадастрового квартала
- 35:21:0102001:6076** - Кадастровый номер земельного участка
- - Граница земельного участка
- - Характерная точка границы, сведения о которой позволяют однозначно определить ее положение на местности

- | - Обозначение новой характерной точки
- 1 - Обозначение контура испрашиваемого публичного сервитута
- - Проектная граница публичного сервитута
- - Граница кадастрового квартала

Схема расположения границ публичного сервитута

Высшей лист 3

Публичный сервитут устанавливается в целях обеспечения строительства и реконструкции станции Череповец II Северной железной дороги, 2 этап" на земельном участке с кадастровым номером 35:21:0102001:6076



Масштаб 1:1000

- Условные обозначения**
- - Характерная точка границы, сведения о которой позволяют однозначно определить ее положение на местности
 - 35:21:0102002 - Номер кластерного квартала
 - 35:21:0102001:6076 - Кадастровый номер земельного участка
 - - Граница кластерного квартала
 - - Обозначение новой характерной точки
 - - Обозначение контура испрашиваемого публичного сервитута
 - - Проектная граница публичного сервитута
 - - Граница земельного участка